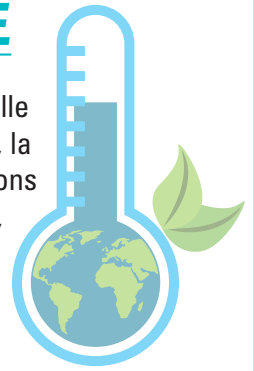


## QUIZZ SUR L'EXPOSITION : LE CLIMAT SE MODIFIE

Cette exposition présente un constat alarmant concernant les changements climatiques à l'échelle mondiale en se basant sur l'augmentation anormale des températures, la hausse du niveau des mers, la fonte des glaces, les impacts sur l'environnement tout en proposant des pistes pour réduire les émissions de gaz à effet de serre et nous permettre d'être acteur sur notre impact sur le climat (déplacements, maison, choix alimentaires). Elle a été réalisée par le Réseau Action Climat France (RAC F) en 2015.

Ce quizz s'adresse à tous **à partir de 7 ans** et permet de prendre connaissance de façon approfondie de cette exposition. Merci pour votre participation, une surprise vous attend à l'accueil !



### **Panneau 1 : Le climat se modifie**

- Quelle anomalie des températures peut-on observer entre 1850 et 2000 ?

---

---

- Quelle est l'augmentation moyenne de la température mondiale entre 1880 et 2012 ?

---

---

### **Panneau 2 : Les impacts dans le monde**

- Quelles régions de la planète les changements climatiques vont-ils toucher ?

---

---

- Citez au moins quatre impacts sur le monde dus aux changements climatiques.

---

---

### **Panneau 3 : Les impacts sur la France**

- Citez trois départements de France dont les littoraux sont les plus menacés d'érosion et/ou de submersion.

---

---

- Quel effet majeur l'augmentation des températures a-t-elle sur l'agriculture ?

---

---

### **Panneau 4 : Réduire nos impacts sur le climat**

- Donnez trois principaux secteurs responsables des émissions de gaz à effet de serre en France.

---

---

- Citez trois exemples différents pour réduire nos impacts sur le climat.

---

---

### **Panneau 5 : Des idées pour s'adapter**

- Donnez la définition de l'agroforesterie.

---

---

- Citez deux solutions qui permettent aux villes de se préparer aux vagues de chaleur.

---

---